

i-maxx[®]



SR-2 Sniper

Spring-Series

SPRING
WWWW

BB

22mm
Rail

BEDIENUNGSANLEITUNG

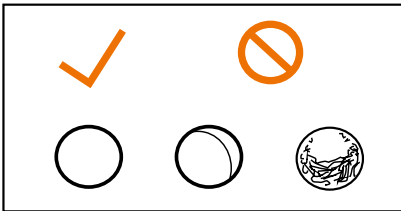


WARNHINWEISE

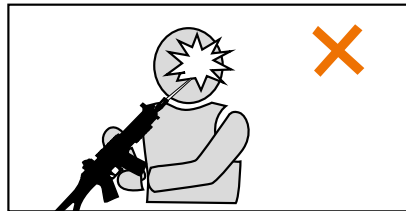
- Achtung: Dies ist kein Spielzeug
- Mindestalter: 14 Jahre
- Tragen Sie immer eine Schutzbrille.
- Schießen Sie nicht auf harte Oberflächen.
- Lesen Sie vor der Benutzung die Anleitung.
- Zeigen Sie die Waffe nicht in der Öffentlichkeit.

SICHERHEITSHINWEISE

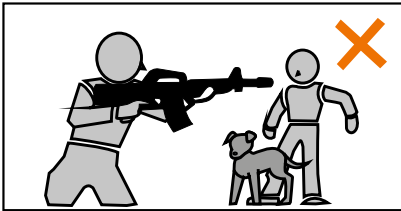
FÜR EINE SICHERE HANDHABUNG LESEN SIE DIE ANLEITUNG VOR DEM GEBRAUCH SORGFÄLTIG UND BEACHTEN SIE DIE SICHERHEITSHINWEISE!



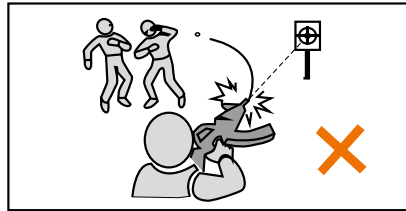
Verwenden Sie nur hochwertige BB's. Benutzen Sie BB's niemals mehrfach.



Schauen Sie niemals direkt in den Lauf. Es können immer noch BB's darin befinden.



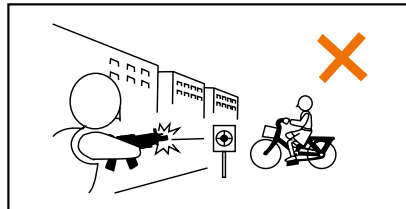
Zielen und schießen Sie niemals auf Menschen oder Tiere. Sichern Sie stets die Waffe.



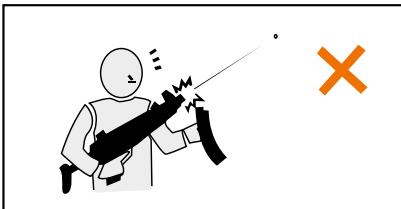
Halten Sie die Waffe niemals seitlich. Durch das Spin-Up System können die BB's eine Kurve fliegen.



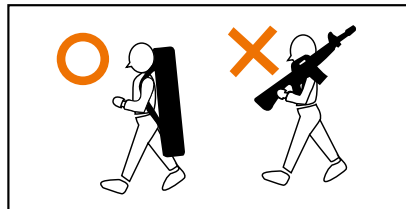
Zeigen Sie die Waffe niemals in der Öffentlichkeit. Ändern Sie niemals die Farbe der Waffe.



Schießen Sie nur auf einem abgegrenzten Gelände, auf dem keine unbeteiligten Personen getroffen werden können.



Halten Sie die Waffe immer in eine sichere Richtung! Kugeln können sich auch ohne Magazin noch in der Waffe befinden.



Führen Sie die Waffe ausschließlich gesichert, ungeladen und in einem verschlossenen Behältnis mit sich.

ANLEITUNG



TECHNISCHE DATEN

System:	Federdruck
Kaliber:	6 mm BB
Magazinkap.: Gewicht:	25 Schuss 1.970 g
Gesamtlänge:	1.100 mm
Energie:	<0,5 Joule
Frei ab:	14 Jahre
Art. Nr.:	205247

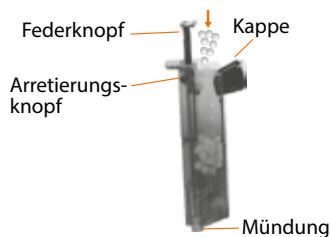
i-maxx®



1. Laden der Waffe

Entnehmen Sie das Magazin auf der Unterseite der Waffe. Drücken Sie dazu den Magazinauswerfer. Achten Sie darauf, dass das Magazin nicht auf den Boden fällt.

Füllen Sie mit dem mitgelieferten Speedloader max. 25 BB's in das Magazin ein. Setzen Sie das Magazin wieder in die Waffe ein. Wenn Sie ein „Klick-Geräusch“ hören, ist das Magazin korrekt eingesetzt.



Magazin Magazinauswerfer



Magazinschacht

2. Sicherungshebel

Der Sicherungshebel befindet sich auf der rechten Seite über dem Abzug. Wenn Sie den Hebel nach hinten ziehen ist die Waffe gesichert. Nach vorne wird die Waffe entsichert. Die Waffe sollte erst unmittelbar vor der Schussabgabe entsichert werden.

Sicherung



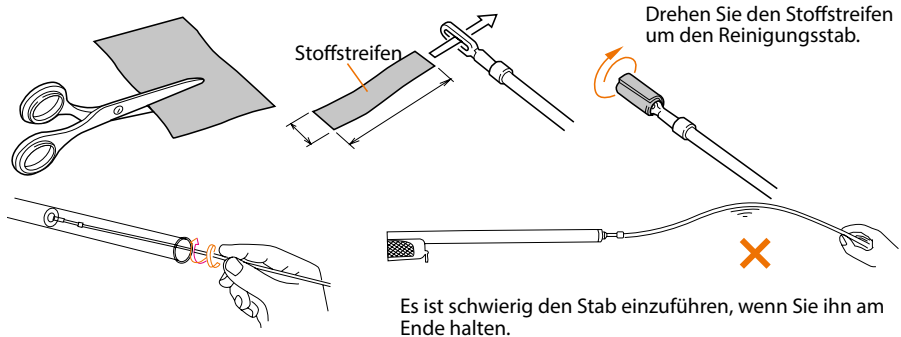
3. Schießen

Sie müssen jeden einzelnen Schuss von Hand spannen. Dafür klappen Sie den Kammerstengel auf der rechten Seite nach oben und ziehen diesen nach hinten, bis die Feder gespannt ist. Nun führen Sie den Kammerstengel wieder nach vorne und klappen ihn nach rechts um. Nachdem Sie die Waffe entsichert haben, können Sie den Abzug betätigen und einen Schuss abgeben.



4. Reinigung der Waffe

Die Waffe muss regelmäßig gereinigt werden. Nehmen Sie dazu einen 3 cm breiten und 10 cm langen Stoffstreifen. Drehen Sie diesen, um das offene Ende des Reinigungsstabs. Führen Sie dieses Ende nun in den Lauf ein. Alle beweglichen Teile sollten in regelmäßigen Abständen mit Silikon-Spray behandelt werden, um eine lange Lebensdauer der Waffe zu gewährleisten.



Halten Sie den Reinigungsstab mittig und führen Sie ihn mit einer Drehbewegung in den Lauf ein.

Es ist schwierig den Stab einzuführen, wenn Sie ihn am Ende halten.



GERMAN SPORT GUNS

Vertrieb:
German Sport Guns GmbH
Oesterweg 21
D-59469 Ense-Höingen

info@germansportguns.de
www.germansportguns.de
Tel: +49 (0) 2938 | 97839-0
Fax: +49 (0) 2938 | 97890-31