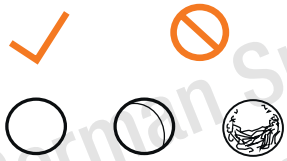


SICHERHEITSHINWEISE

Für eine sichere Handhabung lesen Sie die Anleitung vor dem Gebrauch sorgfältig durch und beachten Sie die Sicherheitshinweise!



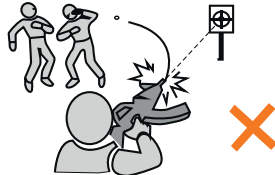
Verwenden Sie nur hochwertige BB's. Benutzen Sie BB's niemals mehrfach.



Schauen Sie niemals direkt in den Lauf. Es können sich immer noch BB's darin befinden.



Zielen und schießen Sie niemals auf Menschen oder Tiere. Sichern Sie stets die Waffe.



Halten Sie die Waffe niemals seitlich. Durch das Hop-Up System können die BB's eine Kurve fliegen.



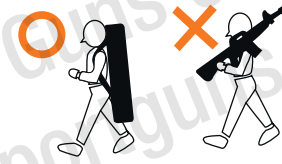
Zeigen Sie die Waffe niemals in der Öffentlichkeit. Ändern Sie niemals die Farbe der Waffe.



Schießen Sie nur auf einem abgegrenzten Gelände, auf dem keine unbeteiligten Personen getroffen werden können.



Halten Sie die Waffe immer in eine sichere Richtung! Es können sich auch ohne Magazin Kugeln in der Waffe befinden.



Führen Sie die Waffe ausschließlich gesichert, ungeladen und in einem verschlossenen Behältnis mit sich.

Die Firma German Sport Guns GmbH bestätigt hiermit, dass dieses Produkt in Übereinstimmung mit den derzeit in der EU geltenden Standards, Richtlinien oder Normen hergestellt und geprüft wurde. Für nähere Informationen, Sicherheits- und Zusatzhinweise sowie Datenblätter zum Download für dieses Produkt besuchen Sie unsere Homepage www.germansportguns.de.

G-S-G
PREMIUM BRANDS

Vertrieb:
German Sport Guns GmbH
Auf den Geeren 23
D-59469 Ense

info@germansportguns.de
www.germansportguns.de
Tel: +49 (0) 2938 | 97839-0



CZ TS 2



ČESKÁ ZBROJOVKA
SINCE 1936



BEDIENUNGSANLEITUNG



WARNHINWEISE

- Achtung: Dies ist kein Spielzeug
- Mindestalter: 18 Jahre
- Tragen Sie immer eine Schutzbrille.
- Schießen Sie nicht auf harte Oberflächen.
- Lesen Sie vor der Benutzung die Anleitung.
- Zeigen Sie die Waffe nicht in der Öffentlichkeit.



TECHNISCHE DATEN

System	CO ₂ Blow Back
Kaliber / Munitionstyp	4,5 mm BB
Magazinkapazität	26 Schuss
Energie	< 2,0 Joule
Länge	230 mm
Gewicht	1425 g
Art.Nr.	20269

SICHERUNG UND SCHIESSEN

Die manuelle Sicherung befindet sich oberhalb des Abzugs. Entsichern Sie die Waffe immer erst kurz vor der Schussabgabe. Um die Waffe zu sichern schieben Sie die Sicherung nach oben, bis der rote Punkt bedeckt ist. Die Waffe ist entsichert, wenn sich die Sicherung in der unteren Position befindet und der rote Punkt sichtbar ist. Um zu schießen, müssen Sie die Waffe spannen: Ziehen Sie den Schlitten nach hinten und lassen Sie ihn los. Zielen Sie auf ein sicheres Ziel und betätigen Sie den Abzug.

BETÄTIGEN SIE DEN ABZUG NICHT, WÄHREND SIE DIE SICHERUNG BEWEGEN.



GESICHERT

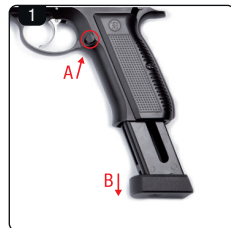


SCHUSSBEREIT

CO₂ KAPSEL EINSETZEN UND MAGAZIN LADEN

1. Drücken Sie den Magazinriegelungs-Knopf (A) und entnehmen Sie das Magazin (B).
2. Entfernen Sie die CO₂-Magazinabdeckung.
3. Drehen Sie das Verschlussystem gegen den Uhrzeigersinn.
4. Setzen Sie die 12 g CO₂-Kapsel in das Fach ein. Drehen Sie dann das Verschlussystem im Uhrzeigersinn fest und bringen Sie die Magazinabdeckung wieder an.
5. Ziehen Sie den Magazinzubringer nach unten, um das Magazin zu laden.
6. Legen Sie das Magazin wieder in den Magazinschacht ein. Wenn das Magazin verriegelt ist, ist ein deutliches 'Klicken' zu hören.

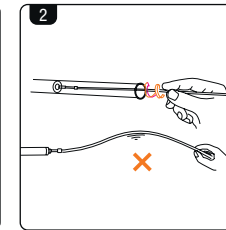
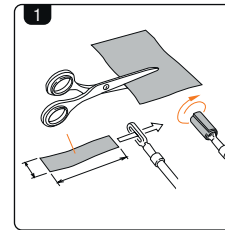
ACHTEN SIE DARAUF, DIE WAFFE VORHER ZU SICHERN.



REINIGUNG DER WAFFE

1. Schneiden Sie einen Stoffstreifen passend auf 3 x 10 cm zurecht. Führen Sie ihn anschließend durch den Reinigungstab und wickeln ihn in voller Länge um.
2. Halten Sie den Stab mittig und führen Sie ihn mit einer Drehbewegung in den Lauf ein. Halten Sie den Stab so weit vorne wie möglich.

DIE WAFFE MUSS REGELMÄSSIG GEREINIGT WERDEN. ALLE BEWEGLICHEN TEILE SOLLTEN IN REGELMÄSSIGEN ABSTÄNDEN MIT SILIKON-SPRAY BEHANDELT WERDEN, UM EINE LANGE LEBENSDAUER DER WAFFE ZU GEWÄHRLEISTEN.



HOP-UP EINSTELLEN

1. Um das Hop-Up einstellen zu können, müssen Sie zunächst den Schlitten entfernen. Entfernen Sie zu erst das Magazin und ziehen Sie nun den Schlitten nach hinten bis sich die beiden Markierungen überlappen und halten ihn dort fest.
2. Drücken Sie nun von der rechten Seite der Waffe den Pin ein und nehmen dann auf der linken Seite den Zerlegehebel ab.
3. Ziehen Sie nun den Schlitten nach vorne während Sie den Abzug gedrückt halten.
4. Sie können das Hop-Up nun über die Stellschraube im Schlitten einstellen.
5. Setzen Sie nun den Schlitten wieder auf, ziehen ihn nach hinten bis die Markierungen sich überlappen und setzen den Pin sowie den Zerlegehebel wieder ein.

